



## **Kurzbericht TIP-Verfahren:**

<b>Sanierungsart:</b>	<b>Kanalerneuerung im TIP-Verfahren</b>
<b>Maschinentechnik:</b>	<b>RBS 150/ RBS 300 Schubsystem</b>
<b>Auftraggeber:</b>	<b>Stadt Freudenstadt, Bodelschwinghstraße</b>
<b>Ingenieurbüro:</b>	<b>Pöyry, Mannheim</b>
<b>Auftragnehmer:</b>	<b>Fa. Riedmüller, Heilbronn</b>
<b>Altrohr:</b>	<b>Stz. DN 300-400/ Rissbildung, Deformation Teileinsturz</b>
<b>Neurohr:</b>	<b>PP-HM, Concept HL Da 292, 392 mm Fabrikat Schöngen</b>

## Kurzbericht TIP-Verfahren:

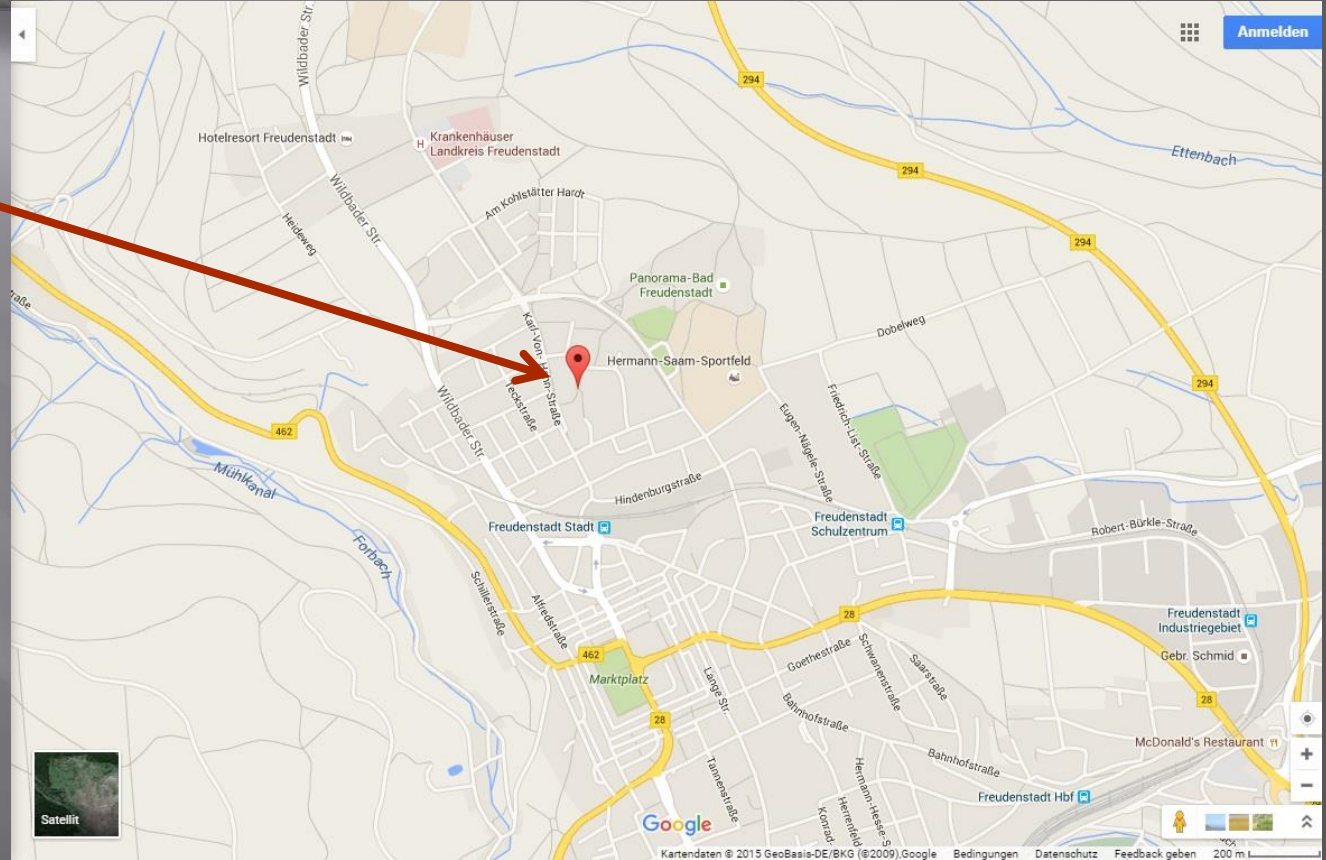
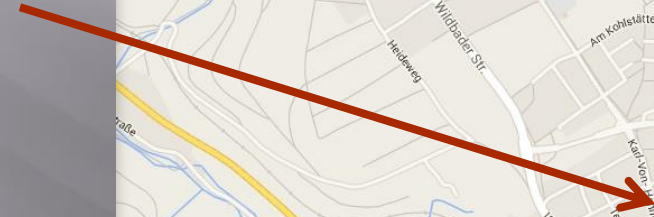
<b>Menge:</b>	ca. 400 m
<b>Dauer:</b>	4 Wochen
<b>Besonderheit:</b>	Schwere Deformation, Teileinstürze und beengte Platzverhältnisse. Einsatz mehrgliedrige Aufweitstufe.
<b>Vorteil RBS:</b>	Mehrgliedrige Aufweitstufe sorgt für sichere Erneuerung eines Teileinsturzes im TIP-Verfahren.

# Kurzbericht TIP-Verfahren:

## Google-Earth:

Freudenstadt

Beethovenstraße:



# Kurzbericht TIP-Verfahren:

Abb.:

Scherbenbildung und Deformation

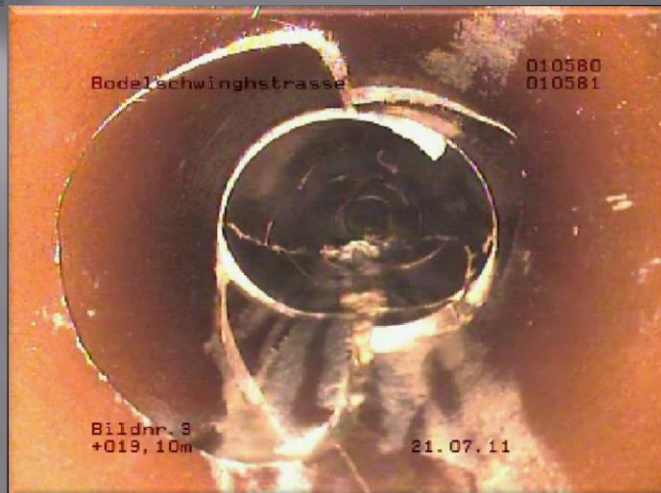


Abb.:

Teileinsturz keine grabenlos unlösbare Aufgabe mit der Ausrüstung von RBS.



# Kurzbericht TIP-Verfahren:

## Abb.:

RBS-Kompaktpaket mit den Erneuerungstools für das 300 KN Schubsystem bis DN 600 Altrohrgröße. Auch in diesem Fall waren 2 Schächte nicht mit Hebegeäten anfahrbar.



## Abb.:

Start des Einbauvorgangs mit nur 2 Mann Bedienpersonal.



# Kurzbericht TIP-Verfahren:

## Abb.:

RBS-Kompaktpaket mit den Erneuerungsstools für das 300 KN Schubsystem. Auch in diesem Fall waren 2 Schächte nicht mit Hebegeäten anfahrbar.

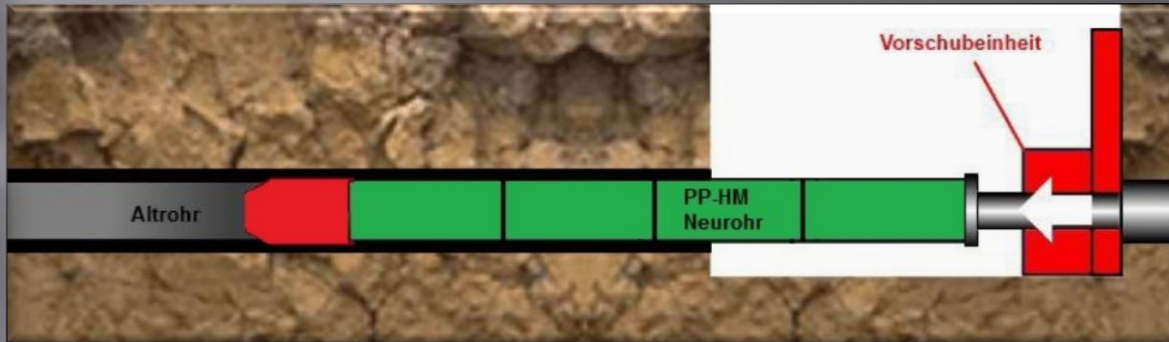


## Abb.:

Kanalsanierungsfahrzeug der Fa. Diringer + Scheidel bei den Anbindungsarbeiten der Zulaufe.



# RBS-Spezialmaschinen: Wir liefern Know-How und Technik!





## **RBS bedankt sich für Ihr Interesse!**

### **Postanschrift:**

RBS Spezialmaschinen  
Dipl.-Betriebswirt Wilhelm Engelbertz  
Heidweg 5  
57439 Attendorn

Tel.: 02721 – 719 110

Fax: 02721 – 719 111

Mobil: 0171 – 788 9569

Mail: [info@rbs-spezialmaschinen.de](mailto:info@rbs-spezialmaschinen.de)

***Mieten Sie uns!***

[www.rbs-spezialmaschinen.de](http://www.rbs-spezialmaschinen.de)